



## 'Älgnäs' - kudde med viltmotiv

En skön kudde att luta sig mot i kökssoffan, sommarstugan, fjällstugan eller kanske i bilen på väg mot äventyr. Kudden är stickad i Jette, ett tjockt, gediget ullgarn som finns i flera härliga färger.

**GARNKVALITET** Jette (100% Ren ny ull. Nystan ca 50 g = 50 m)

**MASKTÄTHET** Ca 13 m och 18-19 v slätstickning på st 7 mm = 10 x 10 cm

**GARNALTERNATIV** Garngrupp 7 (**OBS!** Garnåtgång & form kan variera vid byte av garn)

**MÅTT** Ca 40 x 40 cm

### GARNÅTGÅNG

Fg 1: Ca 250 g (fg 26318, grå)

Fg 2: Ca 50 g (fg 26317, vit)

**JUMPERSTICKOR** 7 mm

**TILLBEHÖR** Innerkudde 40 x 40 cm, alternativt polyesterstopning (art.nr. 77440)

### FRAMSIDAN

Lägg på st 7 mm med fg 1 upp 54 m och sticka slätstickning innanför kantm i var sida. Sticka 10 v. Första varvet = rätsidan. Sticka sedan enligt diagram över de mittersta 42 m. Maskorna på var sida stickas som tidigare. Efter avslutat diagram sticka 12 v slätstickning med fg 1 (eller så många varv du behöver för att kudden ska mäta 40 cm).

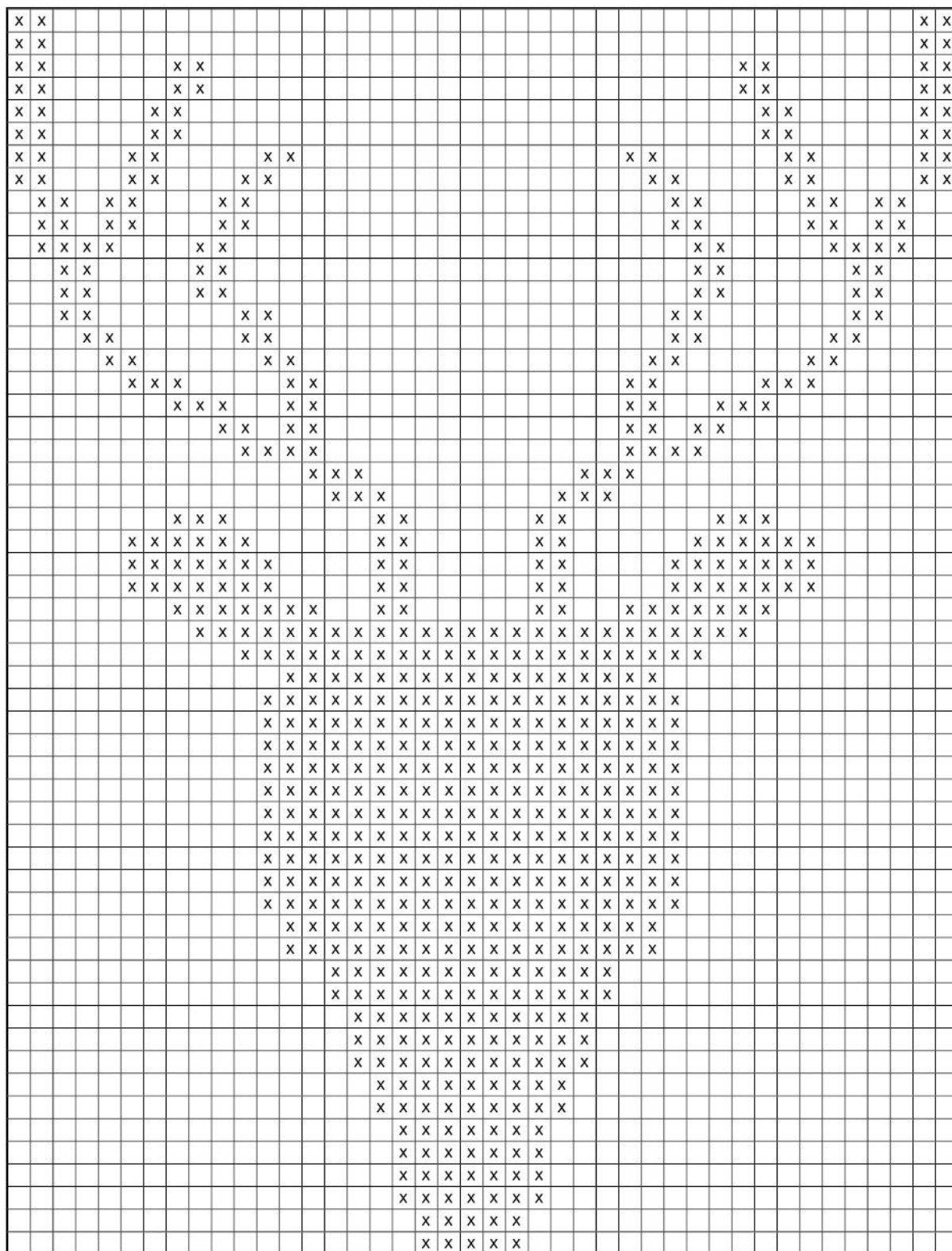
### BAKSIDAN

Tag inte av garnet utan fortsatt i slätstickning med fg 1 i lika många varv som på framsidan. Maska av från avigsidan.

**OBS!** Om man vill kan man istället brodera mönstret efter att man stickat klart kudden. Sticka i såfall hela kudden med fg 1. Brodera maskstyggn enligt diagrammet med fg 2.

### MONTERING

Sy ihop sidsömmarna. Använd kantm till sömsmån. Lägg i en innerkudde, eller stoppa kudden med polyestervadd. Sy ihop kudden nedtill.



= fg 1  
x = fg 2

## Tips & Råd

**Garnalternativ:** Observera att masktäthet, garnåtgång samt den slutliga formen kan variera vid byte av garn (även med garn i samma garngrupp).

**För att undvika frågetecken:** Tänk på att läsa igenom beskrivningen noga innan du påbörjar ditt arbete.

**Masktäthet:** Sticka/virka alltid en provlapp enligt rekommendationen. Stämmer det inte med masktätheten som anges, prova med tunnare eller grövre stickor/virknål. Om masktätheten inte stämmer kan resultatet få fel mått och form.

Markera storleken du stickar/virkar så är det lättare att följa beskrivningstexten.

**Diagram:** Det underlättar att följa med i diagrammet om du sätter en linjal längs med den rad du stickar/virkar.

**Tips för handfärgat garn:** Se till att från början ha tillräckligt med garn så det räcker till hela projektet då garnet kan variera i färg från parti till parti. Växla gärna mellan att sticka två varv från en härva och två varv från en annan för att få en jämnare blandning mellan färgerna.

## Förkortningar

### Stickning

am=avig maska/aviga maskor, arb=arbetet, avigs/AS=avigsidan, avm=avmaska, bakst=bakstycke, bf/bfg=bottenfärg, bmb=bakre maskbågen, cm:s=centimeters, db-int=dubbelintagning, döhpt=dubbel överdragshoptagning, enl=enligt, fg=färg, flm=flytta markör, fmb=främre maskbågen, framst=framstycke, förkl=förklaringar, ggr=gångar, hopt=hoptagning, int=intagning, kantm=kantmaska, m=maska/maskor, mb=maskbåge, mf/mfg=mönsterfärg, omsl=omslag, plm=placera markör, rest=resterande, rm=rät maska/räta maskor, räts/RS=rätsidan, rätst=rätstickning, slätst=slätstickning, st=sticka/stickor, tills=tillsammans, uppr=upprepa, v=varv, vr=vriden/vridna, v:s=varvs, ytterl=ytterligare, öhpt=överdragshoptagning, ökn=ökning

### Virkning

arb=arbetet, avigs/AS=avigsidan, bakst=bakstycke, bf/bfg=bottenfärg, bmb=bakre maskbågen, cm:s=centimeters, dst=dubbelstolpe, enl=enligt, fg=färg, fmb=främre maskbågen, flm=flytta markör, fm=fast maska/fasta maskor, förkl=förklaringar, ggr=gångar, hopt=hoptagning, hopv=hopvirkade, hst=halvstolpe, kantm=kantmaska, lm=luftmaska, lmb=luftmaskbåge, m=maska/maskor, mb=maskbåge, mf/mfg=mönsterfärg, omsl=omslag, plm=placera markör, rest=resterande, räts/RS=rätsidan, st=stolpe, st-gr=stolpgrupp, sm=smygmaska, tills=tillsammans, uppr=upprepa, v=varv, v:s=varvs, ytterl=ytterligare, ökn=ökning, 3-dst=tredubbel stolpe, 5-lmb=luftmaskbåge med 5 lm