



Version 2
15-07
GARNKVALITÉ
STORLEK
GARNÅTGÅNG
Fg 1
Fg 2
VIRKNÅL
DESIGN & TEXT

KLASSISK LÖPARE

Järbo 8/4 (100% Bomull. Nystan ca 50 g = 170 m)
Ca 34 x 110 cm inkl. frans

Ca 150 g (fg 32012)
Ca 150 g (fg 32018)
Nr 2.5
Gunilla Olmarker

GARNUPPLYSNING
Järbo Garn AB TEL 026-27 30 30 E-POST info@jarbo.se
FLER BESKRIVNINGAR Se hemsidan www.jarbo.se
©COPYRIGHT Järbo Garn AB. Reproduktion och publicering av material
och texter är ej tillåten utan medgivande från Järbo Garn AB.
FOTO Lars Åbom Fotografen i Gävle
FOTOMODELL Micaela Toresson
Med reservation för eventuella tryckfel.
Se senaste versionen på www.jarbo.se

MASKTÄTHET

Ca 30 fm med virknål nr 2.5 = 10 cm.

FÖRKORTNINGAR

lm=luftmaska, st=stolpe, fm=fast maska, v=varv, fg=färg, m=maska

FÖRKLARINGAR

Stolpe (st): Gör ett omslag om virknålen och stick ner den i en av föregående varvs m och drag upp 1 m (3 m på nålen), drag genom 2 m 2 ggr. **Fast maska (fm):** Stick ner nålen i föregående v m, drag upp tråden (2 m på nålen), gör ett omtag om tråden och drag genom båda m.

Första st på v virkas som 3 lm.

Vid byte av färg, virkas sista genomdraget på sista st med den nya färgen.

Den färg som ej används virkas in.

LÖPARE

Lägg med fg 1 upp 108 lm.

Varv 1: 1 st i 4:e lm från nålen, 1 st, 3 st med fg 2, 3 st med fg 1, 6 st med fg 2, 9 st med fg 1, 6 st med fg 2, 12 st med fg 1, 6 st med fg 2, 9 st med fg 1, 6 st med fg 2, 12 st med fg 1, 6 st med fg 2, 9 st med fg 1, 6 st med fg 2, 3 st med fg 1, 3 st med fg 2, 3 st med fg 1.

Fortsätt att virka efter diagrammet, med början på v 2.

Längs långsidorna på den färdiga löparen virkas 1 v fm med fg 1: 2 fm om yttersta st på varje v.

MONTERING

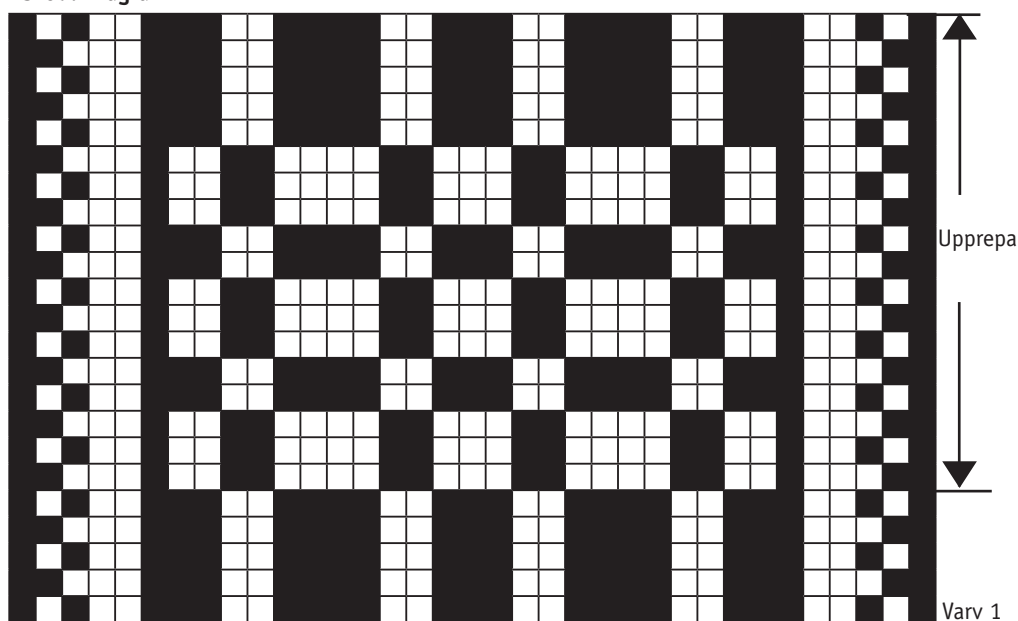
Fransar: Klipp ca 35 cm långa trådändar, tag en tråd och vik den på mitten och knyt om varje m på kortsidorna, fg 1 vid fg 1 och fg 2 vid fg 2.

15-07. Teckenförklaring

■ = 3 st och 1 v i fg 1

□ = 3 st och 1 v i fg 2

15-07. Diagram



Järbo
GARN®
www.jarbo.se

