

Järbo
GARN®

91718
VINGA
RAGGI



KUDE I JÄRBOMÖNSTER

Raggi (70 % ull, 30 % polyamid, 1 n = 100 g, 150 m)

Vinga (15 % ull, 85 % acryl. Nystan ca 100 g = 190 m)

Ca 17 m och 18 v slätstickning med rundst 6 = 10 x 10 cm

Garngrupp 5 (**OBS!** Garnåtgång & form kan variera vid byte av garn)

Ca 50 x 50 cm

Fg 1: Ca 200 g (fg 1550, mörkgrå, Raggi / 40665, mörkgrå, Vinga)

Fg 2: Ca 200 g (fg 1500, naturvit, Raggi / 40649, naturvit, Vinga)

6 mm, 60 alt 80 cm

5,5 mm

Innerkudde 50 x 50 cm eller 55 x 55 cm, hjälpsticka ca 6 mm (till avmaskning)

Katarina Segerbrand **E-POST** patterns@jarbo.se

GARNUPPLYSNING Järbo Garn AB **E-POST** info@jarbo.se
©COPYRIGHT Järbo Garn AB. Reproduktion och publicering av material och texter är ej tillåten utan medgivande från Järbo Garn AB.

FOTO Lasse Åbom – Fotografen i Gävle

MED RESERVATION FÖR EVENTUELLA TRYCKFEL.
SE SENASTE VERSIONEN AV BESKRIVNINGEN PÅ www.jarbo.se

TIPS & RÅD

- **För att undvika frågetecken:** Tänk på att läsa igenom beskrivningen noga innan du påbörjar ditt arbete.
- **Markera med en färgad penna den storlek du stickar/virkar så är det lättare att följa beskrivningstexten.**
- **Sticka/virka alltid en provlapp:** Vi rekommenderar att du stickar/virkar en provlapp som är ca 12 x 12 cm för att se att du håller den angivna masktätheten. Stämmer masktätheten inte, prova med tunnare eller grövre stickor/virknål.
- **Diagram:** Det underlättar att följa med i diagrammet om du sätter en linjal längs med den rad du stickar/virkar.

FÖRKORTNINGAR

m=maska, kantm=kantmaska, v=varv, int=intagning, tills=tillsammans, am=avig maska, rm=rät maska, avigs=avigsida, st=stickor, avm=avmaska, ggr=gånger, fm=fast maska (virkning)

VIRKFÖRKLARINGAR

Fast maska (fm): Nedtag i nästa m och hämta garn (= 2 m på nålen), omtag och dra garnet genom båda m på nålen.

KUDE

Lägg med st 6 mm och fg 1 upp 162 m och sticka runt i slätstickning (= alla varv räta). Efter 3 v stickas mönster enligt diagram. Efter avslutat diagram stickas 3 v med fg 2.

Sticka ihop och maska av med 3 stickor: Med hälften av maskorna på vardera sticka, håll stickorna parallellt i vänster hand och sticka med en hjälpsticka i höger hand. Ta 1 m från främre och 1 m från bakre stickan och sticka ihop dem räta, sticka ihop nästa 2 m likadant, maska sedan av genom att dra den första m på höger sticka över den andra = 1 m på stickan. Fortsätt sticka ihop och avmaska alla m på samma sätt. (Du kan även maska av som vanligt och sy ihop kudden.)

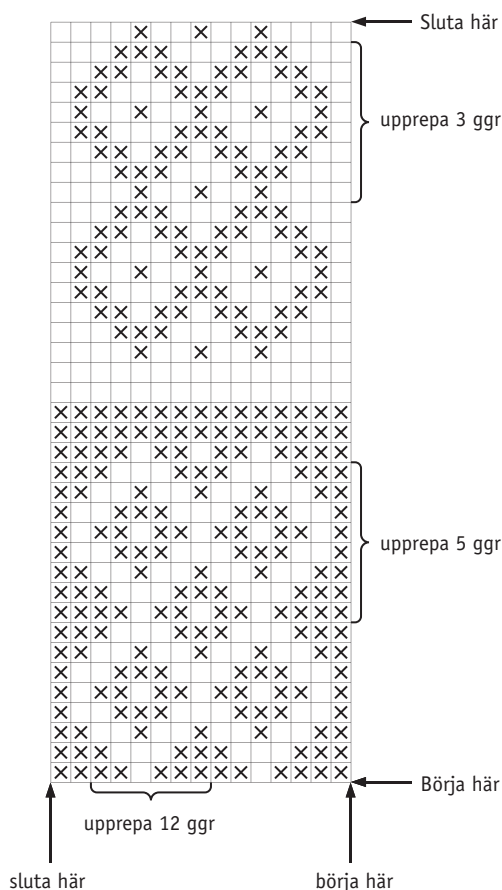
MONTERING

Stoppa i innerkudden.

Med fg 1 och virknål 5,5 mm: Virka ihop öppningen med fm jämt fördelat.

Ta av garnet och fäst alla trådar.

DIAGRAM



Diagrammet visar halva kudden (= 81 m).
Den andra sidan sticka lika.

TECKENFÖRKLARING

x = fg 1

□ = fg 2

