

Järbo
GARN®

RAGGI
STORLEKAR: XS-2XL



17-13

GARNKVALITÉ
GARNALTERNATIV
STORLEK
ÖVERVIDD
ÄRMLÄNGD
HEL LÄNGD
GARNÅTGÅNG
Bf
Mf.1
Mf.2
STICKOR
VIRKNÅL
IDÉ
DESIGN & TEXT
MASKTÄTHET

PIPPITRÖJA TILL DAM

Raggi (70% Ull, 30% Polyamid "Super wash". Nystan ca 100 g = 150 m)

Gästrike 4 tr, Vinga

XS(S)M(L)XL(2XL)

Ca 94 (103)110(119)130(142) cm Plaggets mått

Ca 46(47)48(49)50(51) cm Plaggets mått

Ca 61(63)65(67)69(71) cm Plaggets mått

Ca 450(500)500(550)600(650) g (fg. 1500)

Ca 50(50)100(100)100(100) g (fg. 1511)

Ca 50(50)100(100)100(100) g (fg. 1557)

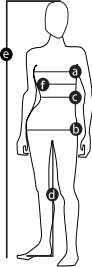
Nr 7

Nr 5

Järbo Garn

Soolorado / Sanna Mårdh Castman

15 m och 21 v slätst på st 7 = 10 cm – eller anpassa till det nummer på stickor Du måste ha för att på 10 cm få 15 m.

**STORLEKSGUIDE**

Järbo Garn storleksguide: Rörelsevidden på våra plagg i stickbeskrivningen kan variera beroende på plagg typ och form. För att hitta din storlek rekommenderar vi dig att du först mäter alla mått direkt på kroppen. Därefter bestämmer Du själv hur mycket rörelsevidd Du vill ha.

DAM (Motsvarar dubbelstl.)	XS	S	M	L	XL	2XL
EUR	32 34	36 38	40 42	44 46	48 50	52 54
a) Bröstvidd (cm)	76 80	84 88	92 96	100 104	110 116	122 128
b) Stussvidd (cm)	84 88	92 96	100 104	108 112	117 122	127 132
c) Midjevidd (cm)	60 64	68 72	76 78	84 88	94 100	106 112

FÖRKLARINGAR

Öka 1 m = tag upp tråden mellan 2 m, vrid den och sticka den rät

Yttersta m i var sida stickas rät alla v = kantm

VIRKFÖRKLARINGAR**Luftmaska (lm)** = Gör en löpögla, X omslag om nålen, drag garnet genom öglan X. Upprepa X-X till önskat antal lm.**Fast maska (fm)** = Stick ned nålen i nästa m, omslag om nålen, drag garnet genom m, omslag om nålen, drag garnet genom båda m på nålen.**Smygmaska (sm)** = Stick ned nålen i nästa m, omslag om nålen, drag garnet genom m och direkt genom m på nålen.**FÖRKORTNINGAR**

am=avig maska, arb=arbetet, avigs=avigsidan, avm=avmaska, bakst=bakstycke, framst=framstycke, kantm = kantmaska, m=maska/maskor, rest=resten, rm=rät maska, räts=rätsidan, slätst=slätstickning, st=sticka/stickor, v=varv, ökn=ökning

TIPS & RÅD!

* För att undvika frågetecken, tänk på att läsa igenom beskrivningarna noga innan Du påbörjar ditt arbete.

* Markera med en färgad penna den storlek Du stickar så ar det lättare att följa beskrivningstexten.

* Om Du börjar sticka ärmarna blir det mindre jobb med att repa upp och börja om arbetet, om du upptäcker att Du inte håller masktätheten.

OBS! Sno trådarna väl om varandra vid färgbyte så att inga håll uppstår.**BAKSTYCKE**

Lägg på st 7 med bf upp 72(80)84(92)100(108) m och sticka 7(9)11(5)7(11) v slätst med början av ett avigt v. På nästa v från räts börjar man sticka ränder enl diagram, innanför kantm i var sida. När arb mäter 59(61)63(65)67(69) cm avm för nacken de mittersta 16(16)18(18)20(20) m och var sida stickas för sig. Avm ytterl 2 m för nacken. Maska av rakt för axeln.

FRAMSTYCKE

Stickas lika som bakst men när arb mäter ca 46(47)49(50)51(53) cm delas arb på mitten för sprundet och var sida stickas för sig. När arb mäter 53(55)57(59)61(63) cm avm för halsen i framkanten vartannat v 5-2-1-1-1(5-2-1-1-1)5-2-2-1-1(5-2-2-1-1)6-2-2-1-1(6-2-2-1-1) m. Avm för axeln lika bakst.

ÄRMAR

Lägg på st 7 med bf upp 38(38)42(42)42(46) m och sticka 5(5)5(5)7(11) v slätst med början av ett avigt v. På nästa v från räts börjar man sticka ränder enl diagram innanför kantm i var sida. När arb mäter 4 cm ökas 1 m i var sida innanför kantm. Upprepa ökn med 2 cm:s mellanrum ytterl 4(9)5(9)11(9) ggr och därefter med 3 cm:s mellanrum tills det finns 68(72)74(78)80(84) m på stickan. När arb mäter ca 46(47)48(49)50(51) cm maska av samtliga m.

MONTERING

Spänn ut delarna efter angivna mått mellan fuktiga dukar och låt dem torka.

Sy ihop axelsömmarna. Mät ut ett ärmhålsdjup, ca 22(23)24(25)26(27) cm på fram och bakstycke och sy i ärmarna. Sy ihop sid och ärmsömmarna. Använd kantm till sömsmån. Virka 1 v fm med dubbelt garn av mf 1 utmed sprundkanterna och runt halsringningen. Gör 2 virkade eller virade snoddar med mf 1, ca 25 cm långa (eller till önskad längd) och fäst en vardera upptill vid sprundkanterna = knytband. Virkad snodd = virka lm till önskad längd. Virka sedan 1 fm i varje lm.

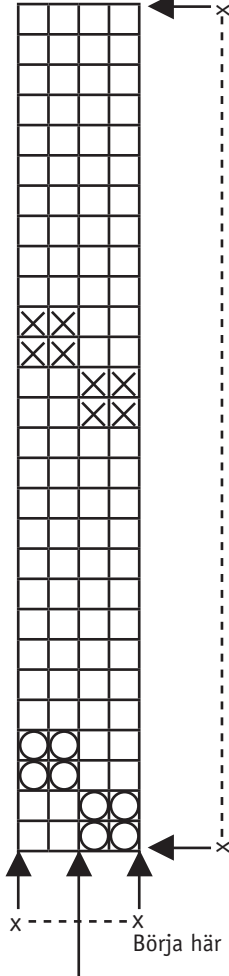
TVÄTTRÅD

Stickade/virkade plagg tvättas separat med skonsam tvätt, avigsidan ut och utan optiskt vitmedel. Undvik blötläggning.

Sträcks i form i vått tillstånd. Ska plantorkas.

Använd ej sköljmedel

17-13. Diagram



17-13. Teckenförklaring

- = Bf
- ⊗ = Mf.1
- = Mf.2

Börja här Framstycket

Börja här bakstycket och ärmarna

Börja här