

Järbo
GARN®

91080
JÄRBO 8/4



91080**GARNKVALITÉ****MÅTT (A)****MÅTT (B)****GARNÅTGÅNG (A)****GARNÅTGÅNG (B)****VIRKNÅL****DESIGN & TEXT****VACKERT VIRKAT TILL BORD & FÖNSTER**

Järbo 8/4 (100% Bomull "Mercerisserad & Gasserad". Nystan ca 50 g = 170 m)

Bredd: Ca 140 cm (1 längd: Ca 35 cm)**Bredd:** Ca 35 cm. **Längd:** Ca 100 cm

Ca 375 g (1 längd: Ca 90 g)

Ca 175 g

Nr 2

Ulrika Andersson

GARNUPPLYSNING

Järbo Garn AB TEL 026-27 30 30 E-POST info@jarbo.se
FLER BESKRIVNINGAR Se Järbo Garn hemsida www.jarbo.se
 ©COPYRIGHT Järbo Garn AB. Reproduktion och publicering av
 material och texter är ej tillåten utan medgivande från Järbo
 Garn AB.

FOTO Lasse Åbom — Fotografen i Gävle

MASKTÄTHET

Ca 32 m och 13 v med virknål nr 2 = 10 x 10 cm

FÖRKORTNINGAR

lm=luftmaska, st=stolpe, sm=smygmaska, v=varv

GARDINKAPPA (A)**Första längden:** Lägg upp 120 lm.**Varv 1:** Börja i 4:e lm från nålen, med 1 st, 1 st i var lm 2 ggr, *2 lm, hoppa över 2 lm, 1 st*, upprepa *-*, sluta v med 4 st.**Varv 2-8:** Vänd med 3 lm (= 1:a st), 3 st i st, *2 lm, 1 st i st*, upprepa *-*, sluta v med 4 st i st. Fortsätt virka enligt diagrammet. **OBS!** Tom ruta börjar alltid med 1 st, vid 1 X blir det därför 4 st i rad, vid 2 XX blir det 7 st i rad osv. Vid rundningen av udden börjar v med sm över de m som ska minskas.

Virka 4 längder. Virka ihop dem på följande sätt: Börja vid uppläggningsen på 1:a längden om 1:a st på 1:a v med 1 fm, 2 lm, 1 st om 1:a st på 1:a v på 2:a längden, *1 lm, 1 st om nästa st på 1:a längden, 1 lm, 1 st om nästa st på 2:a längden*, upprepa *-*. Virka lika vid alla längderna. Fäst alla ändar. Trä band i hålvarven mellan längderna och rynka ihop något och knyt till. Vik ner de 4 översta varven och sy till.

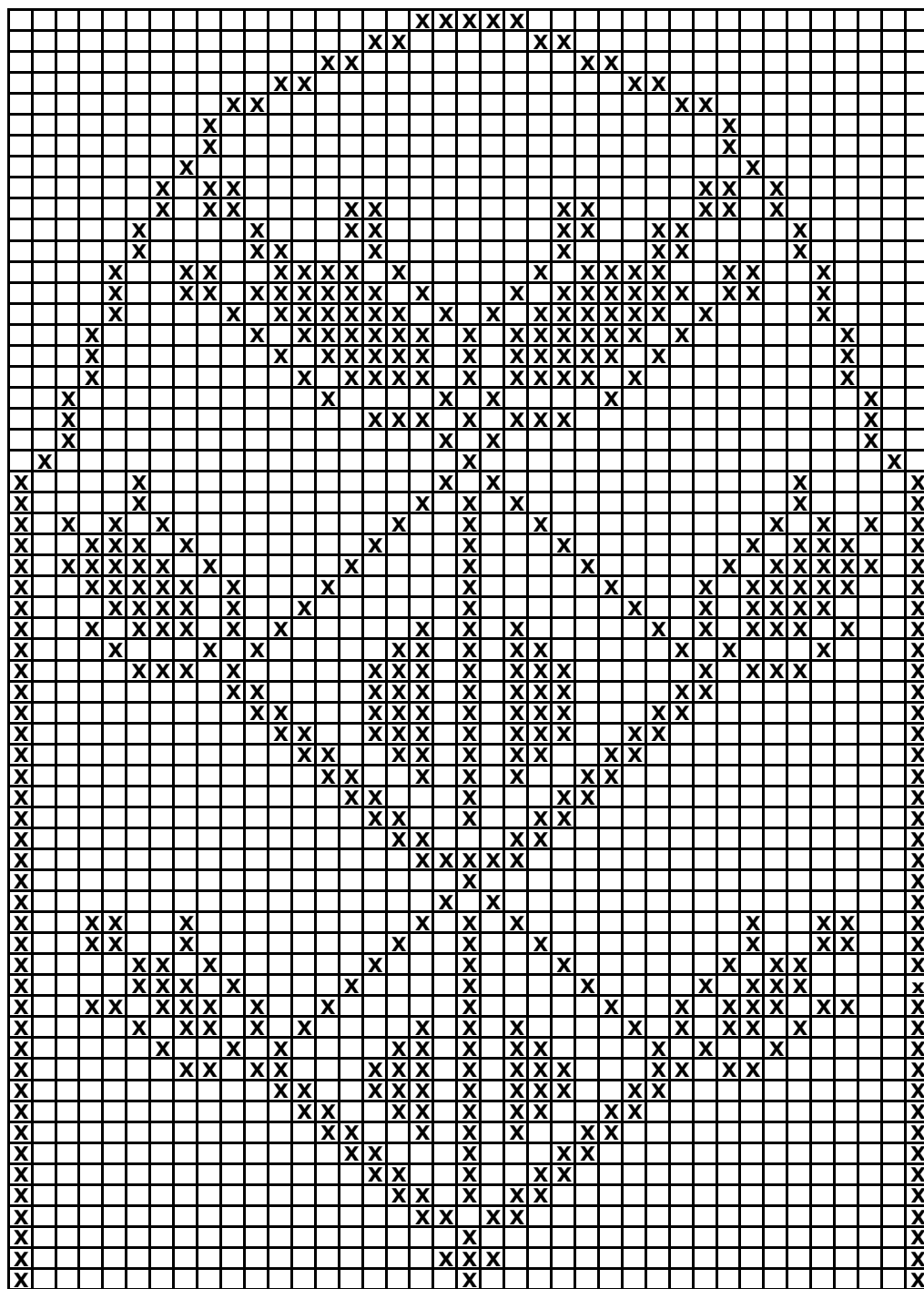
LÖPARE (B)

Löparen virkas från mitten. Lägg upp 120 lm.

Varv 1: Börja i 4:e lm från nålen med 1 st, 1 st i var lm 2 ggr, *2 lm hoppa över 2 m, 1 st*, upprepa *-* 18 ggr, 3 st, upprepa *-* 18 ggr, 3 st. Detta är diagrammets 1:a v. Fortsätt virka enligt diagrammet. Vid rundningen av udden börjar v med sm över de m som skall minskas. Fortsätt sedan vid uppläggningsen och virka mönstret i motsatt riktning. Fäst alla ändar.**TVÄTTRÅD**

Stickade och virkade plagg bör tvättas separat med ett ulltvättprogram, med avigsidan ut och utan optiskt vitmedel. Undvik blötläggning. Forma plagget medan det är vått och låt det torka liggande.

91080 Diagram



Börja här

91080 Teckenförklaring

□ = 1 st, 2 lm

⊗ = 3 st

OBS! Tom ruta börjar alltid med 1 st, därför blir det 4 st i rad vid ett X och 7 st i rad vid XX osv.